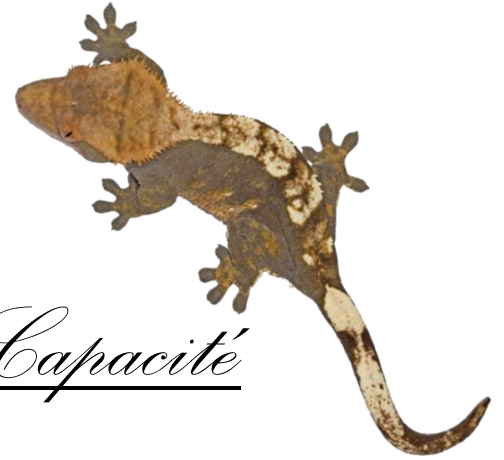




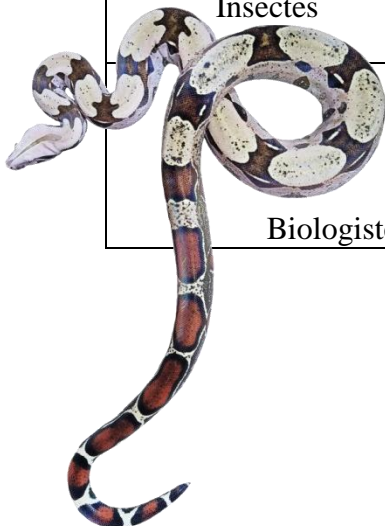
Services — Formations — Conseils

H.E.T.
20 rue de Joigny
Villefranche
89120 Charny Orée de Puisaye
Siret : 91942385500015



Formation Certificat de Capacité
professionnel

<p>Programme</p> <p>9 Jours</p> <p>10 personnes maximum</p> <p>Formation non obligatoire pour l'obtention du CDC professionnel, mais permettant de bien cerner les différentes problématiques liées au CDC.</p> <p>Théorie : 21h</p> <ul style="list-style-type: none">- Programme demandé par l'arrêté du 12 décembre 2000 <p>Pratique : 51h</p> <ul style="list-style-type: none">- Reptiles- Amphibiens- Arachnides- Insectes	<p>Les avantages de notre formation :</p> <ul style="list-style-type: none">- Présence d'une grande partie de l'herpétofaune (reptiles et amphibiens) française en élevage, mais également des espèces exotiques rares en France- Nombreux groupes taxonomiques présents- Terrarium et enclos de différentes tailles et utilisant une grande variété de matériel- Accueil dans une pièce d'élevage de 240m²- Suivit des dossiers
<p>1500€ HT par personne</p> <p>Intervenant : Dr Florian Réveillon, Biologiste et Capacitaire Reptiles, Amphibiens, Arachnides et Insectes</p>	



Informations, Devis et Inscriptions : florian.reveillon@shny.fr

Programme de la formation :

Jour 1 : réglementation

- 9h00-12h00 : théorie en salle : Réglementation, arrêtés 2000/2004/2018
- 13h30-18h30 : Pratique

Jour 2 : Conservation, Zoonoses, Sécurité

- 9h00-11h00 : théorie en salle : Conservation des espèces menacées
- 10h30-11h30 : théorie en salle : Contention, manipulation, procédés d'identification et de marquage
- 11h30-12h00 : théorie en salle : Prophylaxie des maladies, Zoonoses
- 13h30-18h30 : Pratique

Jour 3 : généralités

- 9h00-10h00 : théorie en salle : Milieu de vie en captivité : paramètres conditionnant la qualité du milieu de vie, installations ; Alimentation, reproduction en captivité
- 10h00-11h00 : théorie en salle : Sécurité : animal, éleveur/manipulateur, personne étrangères à l'établissement. Venin, appareil et fonction venimeuse, Systématique, biologie et répartition des espèces dangereuses
- 11h00-12h00 : Systématique
- 13h30-18h30 : pratique

Jour 4 : les Reptiles

- 9h00-11h00 : théorie en salle : Anatomie, biologie et comportement
- 11h00-12h00 : théorie en salle : Milieu de vie en captivité : paramètres conditionnant la qualité du milieu de vie, installations ; Alimentation, reproduction en captivité
- 13h30-18h30 : pratique (petits lézards, Boïdae)



Jour 5 : les Arachnides

- 9h00-12h00 : théorie en salle : Anatomie, biologie et comportement ; Milieu de vie en captivité : paramètres conditionnant la qualité du milieu de vie, installations ; Alimentation, reproduction en captivité
- 13h30-18h30 : pratique

Jour 6 : les Amphibiens

- 9h00-11h00 : théorie en salle : Anatomie, biologie et comportement
- 11h00-12h00 : théorie en salle : Milieu de vie en captivité : paramètres conditionnant la qualité du milieu de vie, installations ; Alimentation, reproduction en captivité
- 13h30-18h30 : pratique

Jour 7 : les Insectes

- 9h00-11h00 : théorie en salle : Anatomie, biologie et comportement
- 11h00-12h00 : théorie en salle : Milieu de vie en captivité : paramètres conditionnant la qualité du milieu de vie, installations ; Alimentation, reproduction en captivité
- 13h30-18h30 : pratique

Jours 8 et 9 : Pratique

- Journées de formation pratique sur tous les groupes ou spécialisée sur un groupe en particulier.

